



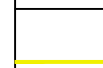
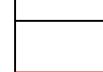
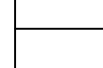
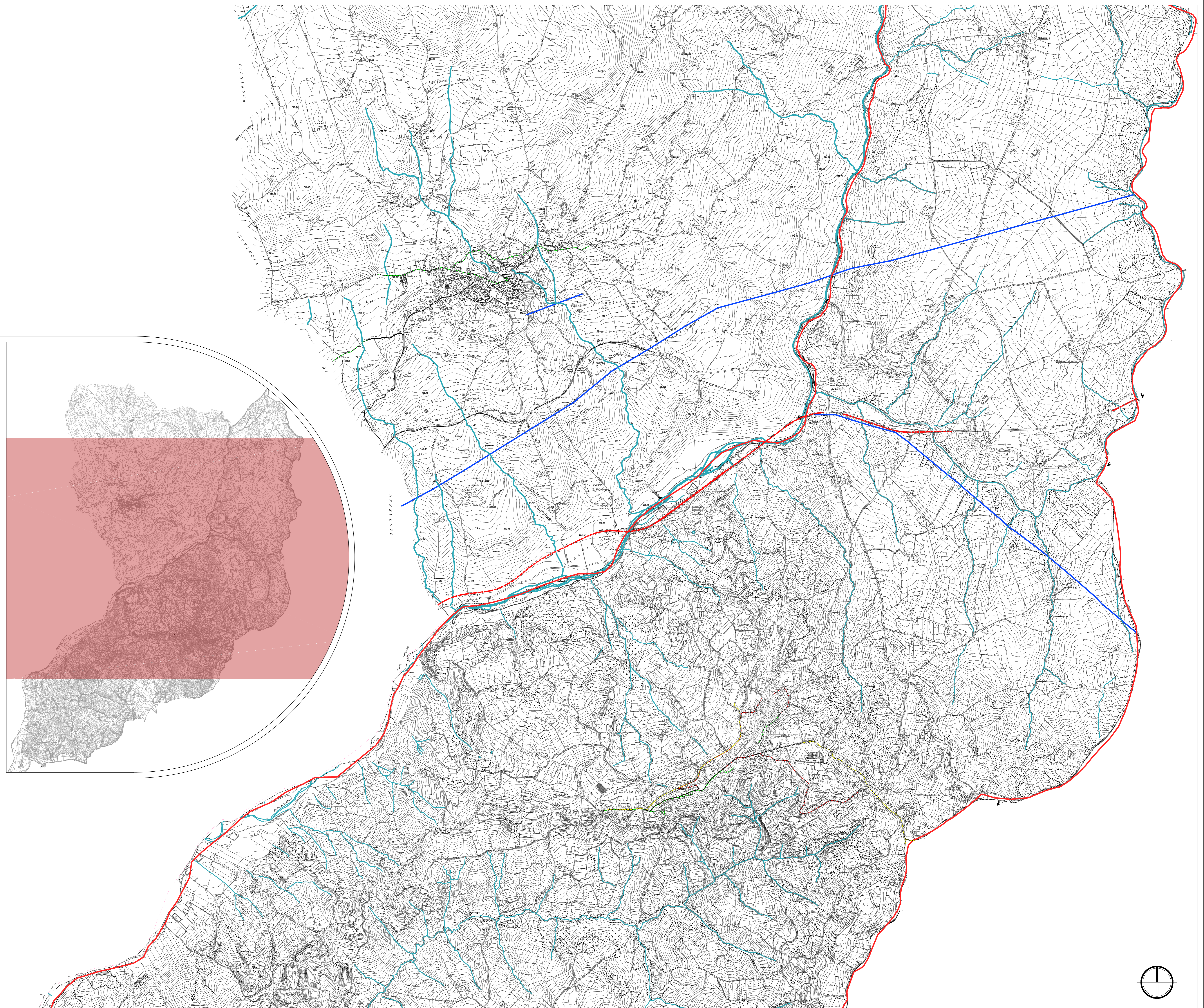


- TEMI LINEARI**
-  Elettrodotto
 -  Corso d'acqua
 -  Linea ferroviaria
 -  Percorsi per raggiungere aree di attesa
 -  Percorsi per raggiungere aree di ammassamento
 -  Percorsi per raggiungere aree di ricovero
 -  Limiti amministrativi



P.O.R. CAMPANIA F.E.S.R. 2007-2013
 ASSE 1 "Sviluppo economico e crescita culturale e turistica"
 OBIETTIVO SPECIFICO 1.B "Rischio naturali"
 OBIETTIVO OPERATIVO 1.B "Prevenzione dei rischi naturali ad ampio raggio"

MONTECALVO IRPINO - CASALBORE
 PROVINCIA DI AVELLINO
PIANO COMUNALE DI EMERGENZA

DATA 2015	<i>ELABORATI GRAFICI</i>	REV. 0
ELAB. TAV. 1	DATI TERRITORIALI - TEMI LINEARI	SCALA 1/5000

Il Progettista

Il Dirigente Responsabile della Protezione Civile

Il Responsabile del Procedimento

